

What You Need to Know About Periodontal Health



كل ما تريد معرفته حول صحة اللثة و الأسنان

• هل يمكن أن تكون واحداً من ملايين الناس ممن لديهم مرض لثوي و لا يعلمون بذلك؟



• هناك ملايين من الناس لا يعلمون أن لديهم هذا الالتهاب الخطير و الذي يمكن أن يقود إلى فقد الأسنان إذا لم يعالج.

AJAJ ORTHO COSMETIC

Causes of Gum Disease

أسباب المرض اللثوي

- The main cause of periodontal (gum) disease is plaque, but other factors affect the health of your gums.
- Smoking/Tobacco Use.
- Genetics.
- Puberty, Pregnancy and Menopause in Women
- Stress.
- Medications

- إن السبب الرئيسي للمرض حول السني (اللثوي) هو اللويحة السنية، و لكن هناك عوامل أخرى تؤثر على صحة اللثة لديك:
- التدخين/استخدام التبغ.
- الوراثة.
- البلوغ و الحمل و اليأس عند النساء
- الشدة.
- الأدوية.

- **Clenching or Grinding Your Teeth.**
- **Diabetes.**
- **Other Systemic Diseases**
- **Poor Nutrition and Obesity.**

- **كز أو سحل الأسنان.**
- **السكري.**
- **بعض الأمراض الجهازية الأخرى.**
- **سوء التغذية و السمنة.**

• التهاب اللثة:

- إن الالتهاب اللثوي هو الشكل المتوسط من المرض حول السني.
- حيث تصبح اللثة حمراء و متوذمة و نازفة بسهولة.
- و في هذه المرحلة لا يوجد عادة انزعاج أو يوجد القليل من الانزعاج.
- ينجم التهاب اللثة عادة نتيجة عناية فموية غير كافية.
- يعتبر الالتهاب اللثوي ردودا عند إجراء المعالجة النوعية و القيام بإجراءات العناية الفموية المنزلية بشكل جيد.



أعراض المرض اللثوي

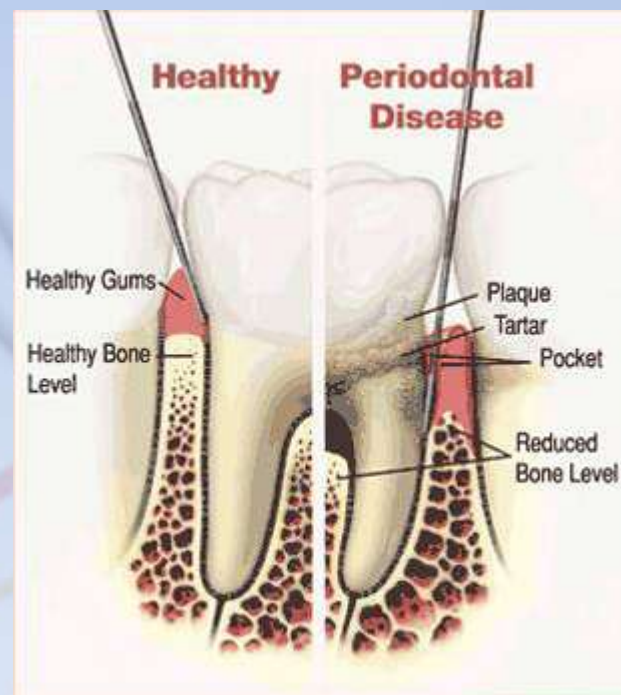
التوذم المستمر, الاحمرار أو النزف اللثوي ، الحساسية السنية , و رائحة النفس الكريهة، جميع هذه الأعراض تعتبر علامات تحذيرية لتواجد المرض حول السني (اللثوي).

- إن المرض حول السني عادة ما يكون صامتاً، مما يعني أن الأعراض قد لا تظهر إلا في مرحلة متقدمة من المرض، و على كل حال فإن أعراض هذا المرض تتضمن التالي:



AJAJ ORTHO COSMETOLOGY

- الاحمرار، النزف، اللثة المؤلمة أو آلام أخرى داخل الفم.
- النزف أثناء التفريش أو أثناء استخدام الخيوط بين السنية أو لدى تناول المأكولات القاسية.
- اللثة المنحسرة أو المتراجعة عن السن تؤدي إلى ظهور السن بمظهر أطول مما كان عليه
- تقلقل أو تباعد الأسنان (حدوث حركة في الأسنان).
- وجود قيح ما بين اللثة و الأسنان.
- تقرحات داخل الفم.
- النفس الكريه المستمر
- اختلاف تناسب الفكين عند الإطباق.
- اختلاف في تناسب الأجهزة الجزئية المتحركة.





Periodontal Procedures

إجراءات المعالجة حول السنية

Procedures periodontists use
to treat gum disease

• الإجراءات المستخدمة من قبل
أخصائيي النسج حول السنية لمعالجة
المرض اللثوي:

Non-Surgical Treatments

المعالجات غير الجراحية

Periodontal Surgery

الجراحة حول السنية

Laser Therapy

المعالجة بالليزر

Dental Implants

الزرعات السنية

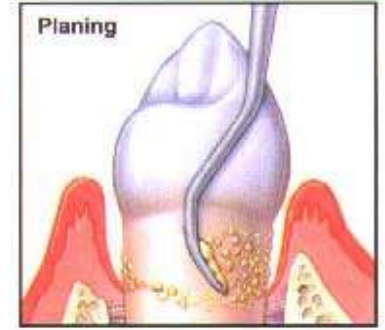
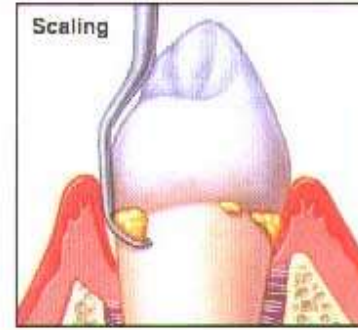
Cosmetic Procedures

إجراءات تجميلية

AJAJ ORTHO COSMETIC DENTISTRY

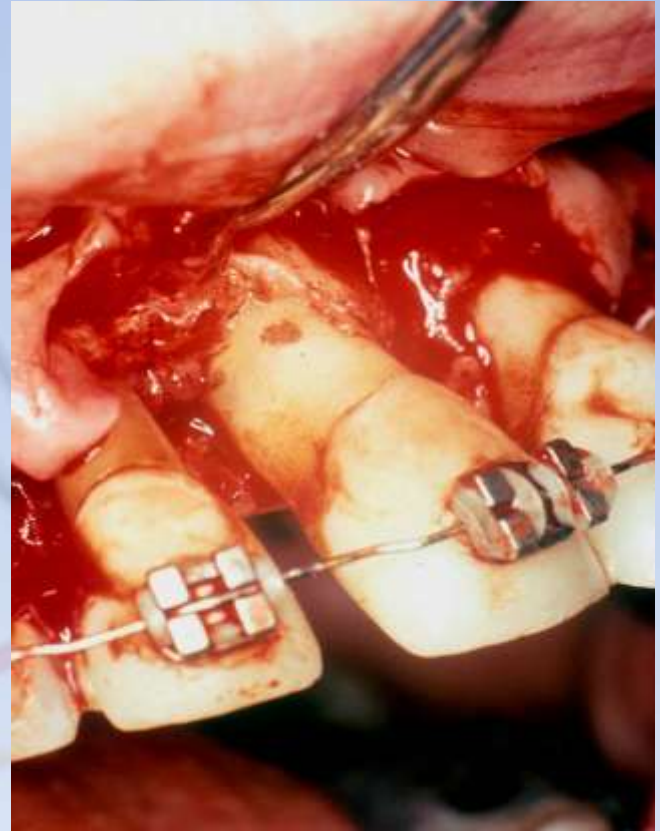
المعالجات غير الجراحية:

- تؤكد إرشادات الأكاديمية الأمريكية لأمراض
- النسيج حول السنية على ضرورة تحقيق صحة حول سنية جيدة بأقل الإجراءات عدوانية و أكثرها فعالية. و هذا عادة بنجز عبر المعالجة حول السنية غير الجراحية متضمنا إجراءات التقليل و تسوية الجذور (و هو عبارة عن تنظيف هادئ لسطوح الجذر السني لإزالة اللويحة و القلح من الجيوب حول السنية العميقة، و كذلك تنعيم سطح الجذر لإزالة السموم البكتيرية)، و هذه المعالجة تكون متبوعة بعلاج دوائي مساند مثل المضادات الحيوية الموضعية أو الأدوية المعدلة لردود فعل المضيف و ذلك حسب ما تتطلبه كل حالة على حدة.



• الجراحة حول السنية

- اذا تم تشخيص مرض حول سني لديك
- فإن أخصائي المعالجة حول السنية قد ينصح بإجراء الجراحة حول السنية.
- تعتبر الجراحة حول السنية ضرورية عندما يتحقق أخصائي المعالجة بأن النسيج حول الأسنان غير سليمة و لا يمكن معالجتها من دون الإجراءات الجراحية.
- فيما يأتي أربعة أنماط من المعالجات الجراحية الشائعة لدى الاخصائيين:
- إجراءات إنقاص عمق الجيوب.
- إجراءات التجدد و إعادة البناء.
- تطويل التيجان.
- الطعوم اللثوية الرخوة.





اصلاح

SAJ ORTHO

ORTHO DENTISTRY

Laser Therapy

استخدام الليزر في المعالجات حول السنية

- عدد من الأبحاث تقترح بأن استخدام الليزر كعامل مساعد لإجراءات التقليل و تسوية الجذور قد يحسن من فعالية هذه الاجراءات.
- بالإضافة لذلك فإن استخدام الليزر أثناء المعالجة حول السنية يمكن أن يقلل من النزف و الوذمة و الإزعاج أثناء المعالجة.
- على كل حال يمتلك كل نوع من أنواع الليزر أطوال موجة مختلفة و مستويات طاقة متعددة و التي يمكن أن تستخدم بأمان أثناء إجراءات المعالجة المختلفة.
- يمكن أن تنتج أذية للنسج حول السنية إذا تم استخدام اطوال موجات غير مناسبة و/أو مستويات طاقة غير ملائمة أثناء إجراءات المعالجات حول السنية.



الزروعات السنية

- إذا فقدت أي سن من أسنانك بسبب مرض حول سني أو لأي سبب آخر، يمكن أن يتم التعويض عنه بزراعة سنية، و يكون هذا الخيار بمثابة تعويض دائم للسن المفقود.



الزرعات السنية: الأسنان البديلة التي تبدو و تشعر بها كما لو كانت أسنانك الطبيعية

- الزرعة السنية: عبارة عن جذر سن اصطناعي، حيث يضعها الأخصائي ضمن الفك ليتم تحميل سن بديل أو جسر فوقها.
- تعتبر الزرعات السنية الخيار الأمثل عند الأشخاص المتمتعين بصحة فموية جيدة و الذين فقدوا سنا أو أكثر بسبب مرض حول سني، أو بسبب حادث أو أي سبب آخر.



- حماية الصحة الفموية لدى الأطفال
- تشير الدراسات إلى أن الالتهاب اللثوي (المرحلة الأولى للمرض حول السني) يعتبر تقريبا من الموجودات الشائعة لدى الأطفال و المراهقين.
- الأشكال المتقدمة من المرض حول السني تعتبر نادرة أكثر لدى الأطفال بالمقارنة مع البالغين، و لكنها ممكنة الحدوث.



- النساء و المرض حول السني:
- إن التقلبات الهرمونية خلال حياة المرأة يمكن أن تؤثر على بعض النسيج، بما فيها النسيج اللثوية.
- و بما أن المرض حول السني يكون عادة صامتا، فإن الكثير من النساء لا يدركن وجود هذا المرض لديهن إلا حينما يصل إلى مراحل متقدمة.
- على كل حال، في كل مرحلة من مراحل الحياة هنالك خطوات يمكن للمرأة القيام بها لحماية الصحة الفموية لديها.



• الحمل الصحي و الولادة بالوقت المناسب:

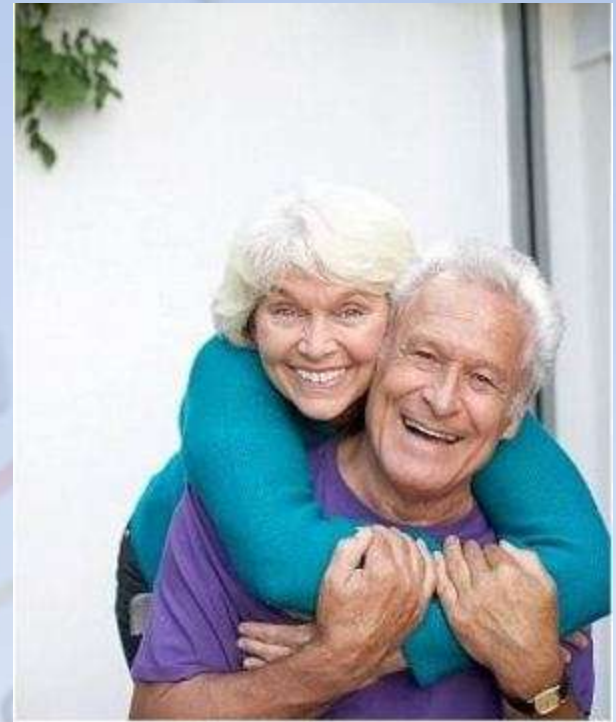
- تشير الدراسات إلى وجود علاقة ما بين المرض حول السني و الولادات المبكرة و ناقصة الوزن.
- في الحقيقة فإن المرأة الحامل التي تعاني من مرض حول سني تكون معرضة للوضع المبكر و ناقص الوزن أكثر ب ٧ مرات من باقي النساء.



- التدخين و المرض حول السني:
- تظهر الدراسات الحديثة بأن استخدام التبغ قد يكون واحدا من أهم عوامل الخطورة في تطور و تقدم المرض حول السني.
- بالإضافة لذلك، فإن المواد الكيميائية المتواجدة في التبغ تنقص من شفاء النسيج حول السنية لدى إجراء المعالجات حول السنية الجراحية و غير الجراحية مما يجعل النتائج المتوقعة أقل.



- كيف يمكن للكبار في السن الحفاظ على ابتسامتهم مدى الحياة:
- إن المتقدمين في السن في هذه الأيام بإمكانهم الحفاظ على أسنانهم مدى الحياة أكثر من أي وقت سبق.
- على كل حال، تشير الدراسات إلى أن الكبار في السن لديهم معدلات أعلى للمرض حول السني و بحاجة إلى إجراءات أكثر للمحافظة على صحة فموية جيدة.



waterpic

جهاز تنظيف الأسنان و تدليك اللثة بتقنية نفث الماء

- يستخدم جهاز الإرواء الفموي كمتعم لعمل الفرشاة التي تعجز لوحدها عن الوصول إلى نظافة فموية كاملة، كما يعتبر البديل الآمن عن استخدام الخيوط السنية الغير مرغوب بها لدى كثير من الناس، كونه يعمل على التنظيف التام بين الأسنان عن طريق ضغط الماء و نفثه بشكل متناوب.



• ينصح خبراء الصحة العامة و أطباء الأسنان باستخدام هذا الجهاز منذ أكثر من ١٢ عاما، و ذلك بشكل اعتيادي لدى جميع الناس كإجراء وقائي من كثير من المشاكل السنية و اللثوية و اللبية و لمنع تشكل الجير، و ينصح بشكل خاص لدى مرضى:

النزوف و المشاكل و الالتهابات اللثوية،
التقويم، الزرعات و الجسور و التيجان،
كما ينصح باستخدامه لمن يعاني من
روائح الفم الكريهة و للمدخنين.

